

AMANUMA Dormitory

Общежитие Аманума



Особенности

- Удобно, так как рядом супермаркет
- Нет транспортных расходов до школы
- Расположено в тихом месте

Стоимость



Плата за заселение - 40,000 иен (Оплата при заселении)
 Залог - 20,000 иен (Оплата при заселении, за год)
 Арендная плата - 22,000 и 25,000 иен/месяц
 Коммунальные расходы – по фактической стоимости (около 6,000 /месяц)



Оборудование

Общее: кухня-столовая, душевая комната, туалет, раковина, микроволновка, холодильник, рисоварка, стиральная машина, пылесос, Wi-Fi
 В каждой комнате: кондиционер, стол и стул (или же только стол), фuton



Вместимость 6 человек
 (6 человек x 1 этаж, комната на двоих 9.3 м² x 3 комнаты)

Расположение

До школы - ок. 10 мин на велосипеде
 Ближайшая станция - до JR Saitama-Shintoshin Station 10 мин на велосипеде
 С ближайшей станции:
 До Синдзюку – ок. 35 мин (Проезд на поезде 480 иен/в одну сторону)
 До Сибуя – ок. 40 мин (Проезд на поезде 480 иен/в одну сторону)
 До Акихабара - ок. 35 мин (Проезд на поезде 480 иен/в одну сторону)



① Комната на двоих



② Комната на двоих



③ Комната на двоих



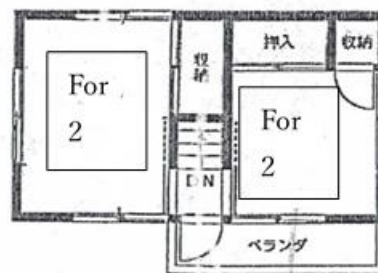
Кухня



Столловая

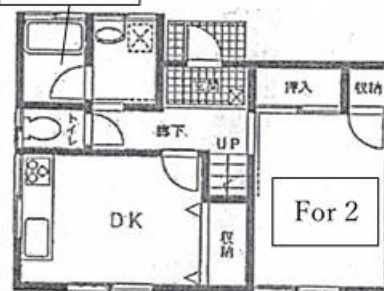


Прачечная



2F

Shower



Окружение

Комбини – пешком 2 мин, супермаркет – 5 мин пешком
 Пешком – 3 мин, клиника – пешком 4 минуты