

天沼寮

Ký túc AMANUMA



Đặc điểm

- Gần siêu thị, thuận tiện cho việc mua sắm
- không tốn chi phí đi lại cho việc đến trường
- Nằm trong khu nhà ở yên tĩnh



Giá cả

Tiền đầu vào: 40,000 yên (khi nhập nhà)
Tiền đặt cọc (1 năm): 20,000 yên (tính từ khi vào nhà)
Tiền nhà: 22,000 – 25,000 yên/tháng
Điện, nước ga: thực phí (khoảng 6,000 yên/tháng)



Trang bị/thiết bị

<Dùng chung> nhà bếp chung với phòng ăn, phòng tắm, toilet, bồn rửa mặt, lò vi sóng, tủ lạnh, nồi cơm điện, máy giặt, máy hút bụi, wifi
<Mỗi phòng> điều hoà, bàn học và ghế, (hoặc mỗi bàn to), nệm, chăn



Sức chứa 6 người

(có 3 phòng, diện tích mỗi phòng 9.3m² và 2 người/phòng)

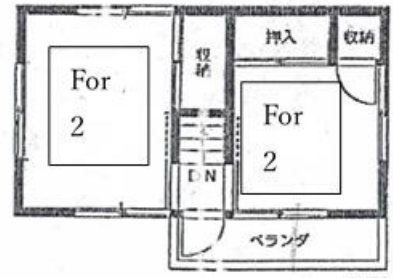
Di chuyển

- Mất 10 phút đi xe đạp từ nhà đến trường
Ga gần nhất: cách ga saitama shintoshin 8 phút đi bộ
《Từ ga yono》
- Đến ga shinjuku: mất khoảng 35 phút đi tàu (tiền tàu 1 chiều: 480 yên/lượt đi)
 - đến ga shibuya : khoảng 40 phút (tiền tàu: 480/lượt)
 - Ga akihabara: khoảng 35 phút (tiền tàu: 480 yên/ lượt đi)



Môi trường xung quanh

Xung quanh nhà ở có comnini (2 phút đi bộ), siêu thị (5 phút đi bộ), bưu điện (3 phút đi bộ), phòng khám (4phút đi bộ)



Phòng 2 người ①



Phòng 2 người ②



Phòng 2 người ③



Nhà bếp



Nhà ăn



Máy giặt