

BONBON STAY OMIYA

BONBON STAY OMIYA



Đặc trưng

- Gần khu phố sầm uất Omiya
- Thuộc khu vực dễ giao lưu với dân cư
- Có thể đi bộ đến trường



Chi Phí

- Phí đầu vào 31,000 yên (Khi nhập nhà)
Phí thuê nhà 35,000/tháng (phòng 2 người)
50,000 yên /tháng (Phòng loại - A)
hoặc 48,000yên /tháng (Phòng đơn loại - B)
Phí điện, nước, g: Đã bao gồm trong phí thuê nhà



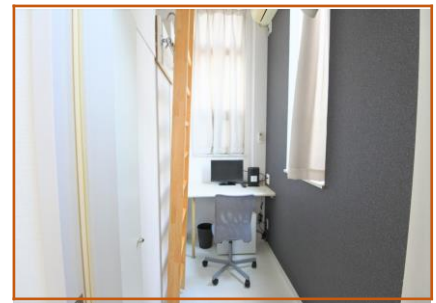
Trang/thiết bị

<Dùng chung> phòng chờ, nhà vệ sinh, bồn rửa mặt, phòng tắm, máy giặt (200 yên/lần), máy sấy quần áo (100 yên/30 phút), Tivi màn hình lớn, nồi cơm điện, lò vi sóng, Wi-Fi

<từng phòng> (giường ngủ hoặc gác xếp) chăn, nệm, điều hòa, bàn, ghế, tủ lạnh mini, Tivi mini, tủ âm tường, Wi-Fi.



Phòng đơn loại - A



Phòng đơn loại - B



Số phòng 22 phòng

phòng đơn rộng 4.9m² x 20 phòng , phòng đôi 2 người 1 phòng rộng 9.7m² x 1 phòng)

Di chuyển

Mất 15 phút đi bộ từ nhà đến trường

Ga gần nhất: cách ga omiya 10 phút đi bộ

《Từ ga gần nhất (Ga Omiya)》

- Đến ga shinjuku: mất khoảng 35 phút đi tàu (tiền tàu 1 chiều: 480 yên/lượt đi)

- đến ga shibuya : khoảng 40 phút (tiền tàu: 570/lượt)

- Ga akihabara: khoảng 40 phút (tiền tàu: 480 yên/ lượt đi)



Môi trường xung quanh

Gần nhà có comnini (1 phút đi bộ), siêu thị (15 phút đi bộ), bệnh viện (10 phút đi bộ)



Phòng đôi



Phòng chờ



Bếp



Bếp



Khu giặt, sấy



Thùng phân loại rác