

HIPPO HOUSE KITA-URAWA



Особенности

- Удобное расположение рядом со станцией и торговым кварталом
- Просторные комнаты на одного
- Хорошо оборудованное общее пространство



Стоимость

- Плата за заселение - 55,000 иен (включено – уборка при выезде, аренда постельных принадлежностей)
- Аренда - 51,000~55,000 иен/месяц
- Общая плата за обслуживание - 12,000 иен/месяц



Оборудование

Общее: кухня, гостиная, туалет, душевая, стиральная машина (платно), сушильная машина (платно), ванная, уют, подключение к интернету через LAN

В каждой комнате: кровать, холодильник, кондиционер, стул, стол, шкафчик

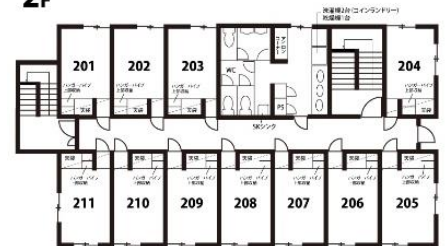


Количество комнат 26 комнат (одноместная комната - 11.6~12.7м²)

1F



2F



3F



Окружение

Комбини – пешком 2 мин, супермаркет – пешком 15 мин, больница – 2 мин пешком, почтовое отделение - 10 мин пешком

Расположение

До школы - на велосипеде или пешком и на поезде - ок. 20 мин

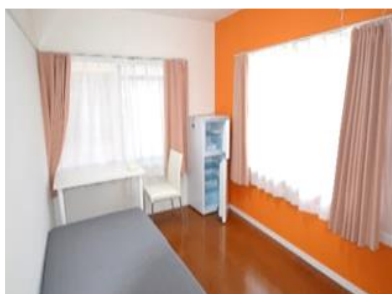
Ближайшая станция – до JR Kita Urawa 4 мин пешком

С ближайшей станции

До Синдзюку - ок. 40 мин (Проезд на поезде 400 иен/в одну сторону)

До Сибуя - ок. 45мин Проезд на поезде 480 иен/в одну сторону)

До Акихабара - ок. 40 мин (Проезд на поезде 400 иен/в одну сторону)



Комната на одного



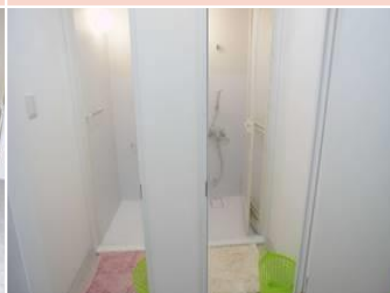
Гостиная



Кухня



Вход



Душевая



Прачечная