

HIPPO HOUSE 北浦和

HIPPO HOUSE KITA-URAWA



จุดเด่น

- อยู่ใกล้สถานีและแหล่งร้านค้า
- ห้องกว้าง
- พื้นที่ส่วนกลางกว้างขวาง



ค่าใช้จ่าย

- ค่าแรกเข้า: 0 เยน (กรณีเช่า 6 เดือนขึ้นไป)
- ค่าเครื่องนอน: 10,000 เยน
- ค่าประกัน: 10,800 เยน
- ค่าเช่า: 44,000 เยน/เดือน , 25,000 เยน/เดือน (กรณีพัก 2 ท่าน)
- ค่าสาธารณูปโภค: 10,000 เยน/เดือน



สิ่งอำนวยความสะดวก

- <ใช้ร่วมกัน> ห้องครัว, ห้องนั่งเล่น, ห้องน้ำ, ห้องอาบน้ำ, เครื่องซักผ้า (มีค่าใช้จ่าย), เครื่องปั่นแห้ง (มีค่าใช้จ่าย), เตาไรต์, การเชื่อมต่อ Lan แบบไร้สาย
- <ใช้ส่วนตัว> เตียงนอน, ตู้เย็น, เครื่องปรับอากาศ, โตะ, เก้าอี้, ตู้เก็บของ



จำนวนห้องพัก ห้องเดี่ยว 26 ห้อง (11.6~12.7㎡)

การเดินทาง

ขึ้นจักรยานไปโรงเรียนประมาณ 20 นาที หรือใช้รถไฟ สถานีรถไฟที่ใกล้ที่สุด สถานีJRคิดะอุระวะ ใช้เวลาเดินประมาณ 4 นาที

《จากสถานีรถไฟที่ใกล้ที่สุด》

ไปชินจูกิ ประมาณ 40 นาที (ค่ารถไฟ 400 เยน/เที่ยว)

ไปชินย่า ประมาณ 45 นาที (ค่ารถไฟ 480 เยน/เที่ยว)

ไปอากิฮาบาระ 40 นาที (ค่ารถไฟ 400 เยน/เที่ยว)



สภาพแวดล้อมโดยรอบ

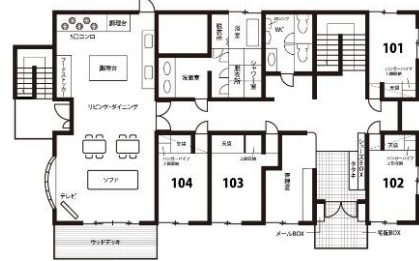
ร้านสะดวกซื้อ เดิน 2 นาที

ซูเปอร์มาเก็ต เดิน 15 นาที

โรงพยาบาล เดิน 2 นาที

ไปรษณีย์ เดิน 10 นาที

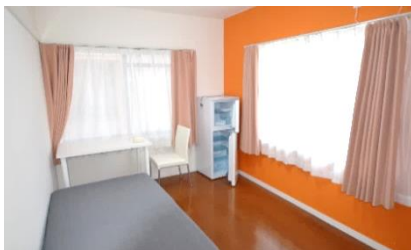
1F



2F



3F



ห้องส่วนตัว



ห้องนั่งเล่น



ห้องครัว



ทางเข้า



ห้องอาบน้ำ



ห้องซักผ้า