

HORINOUCHI Dormitory

Общежитие Хориноти



Особенности

- Расположено в тихом месте
- Рядом большой зеленый парк
- Нет транспортных расходов до школы

Стоимость



Плата за заселение - 40,000 иен (Оплата при заселении)
Залог - 20,000 иен (Оплата при заселении, за 1 год)
Арендная плата - 22,000 иен/месяц
Коммунальные расходы – по фактической стоимости (ок. 6,000 иен/месяц)



Оборудование

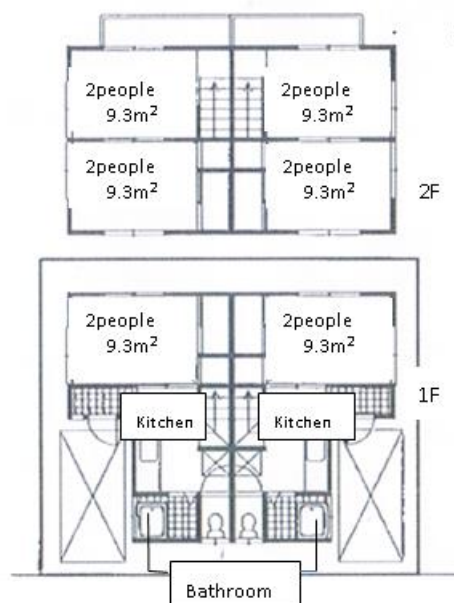
Общее: кухня, ванная, туалет, микроволновка, рисоварка, холодильник, стиральная машина, пылесос, Wi-Fi.
В каждой комнате: кондиционер, стул и стулья (иногда только стол), futon.



Вместимость 12 человек
(6 человек x 2 дома, комната на двоих 9.3 м² x 3 комнаты)

Расположение

До школы – 20 мин на велосипеде
Ближайшая станция – до станции JR Omiya 15 мин на велосипеде
С ближайшей станции:
До Синдзюку – ок. 35 мин (Проезд на поезде 480 иен/в одну сторону)
До Сибуя – ок. 40 мин (Проезд на поезде 480 иен/в одну сторону)
До Акихабара - ок. 40 мин (Проезд на поезде 480 иен/в одну сторону)



Окружение

Комбини – 10 мин пешком, супермаркет – 13 минут пешком, почтовое отделение – 8 мин на велосипеде, больница – 12 мин пешком.



① Комната на двоих

② Комната на двоих

③ Комната на двоих



Кухня

Бытовая техника

Лестница