

堀の内寮

HORINOUCHI Dormitory



จุดเด่น

- อยู่ในย่านที่อยู่อาศัยที่เงียบสงบ
- ใกล้ที่พักมีสวนสาธารณะขนาดใหญ่ที่มีต้นไม้ร่มรื่น
- ไม่มีค่าใช้จ่ายในการเดินทางมาโรงเรียน



ค่าใช้จ่าย

ค่าแรกเข้า 40,000 เยน (เฉพาะตอนเช้าพัก)
 ค่าประกัน 20,000 เยน (เฉพาะตอนเช้าพัก, 1 ปี)
 ค่าเช่า 22,000 เยน/เดือน
 ค่าสาธารณูปโภคตามจริง (ประมาณ 6,000 เยน/เดือน)



สิ่งอำนวยความสะดวก

<ใช้ร่วมกัน> ห้องครัว, ห้องอาบน้ำ, ห้องน้ำ, เต้าไฟฟ้า, หม้อหุงข้าว, ตู้เย็น, เครื่องซักผ้า, เครื่องดูดฝุ่น, Wi-Fi
 <ใช้ส่วนตัว> เครื่องปรับอากาศ, โต๊ะเรียนและเก้าอี้ (หรือโต๊ะอย่างเดียว), เครื่องนอน



ความจุ 12 คน
 (6 คน x 2อาคาร, ห้อง 2 คน 9.3m² x 3 ห้อง)

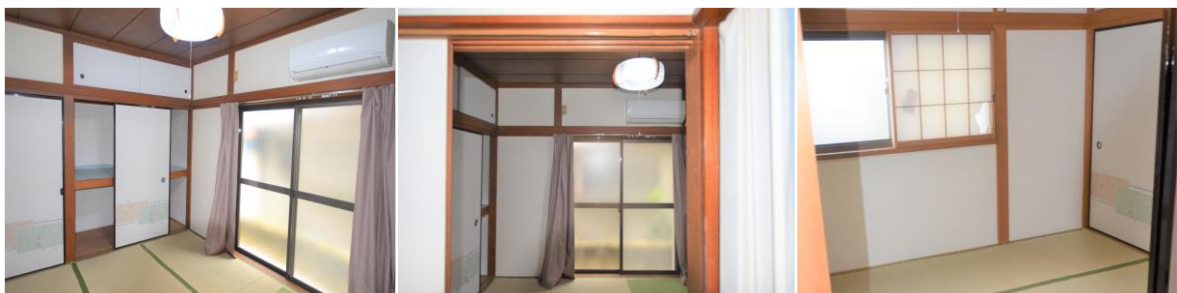
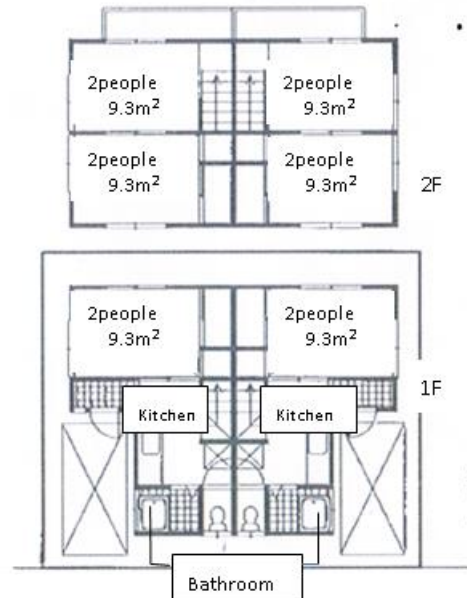
การเดินทาง

ไปโรงเรียนโดยจักรยานประมาณ 20 นาที
 สถานีรถไฟที่ใกล้ที่สุด สถานีโอมิยะบั้นจักรยานประมาณ 15 นาที
 «จากสถานีรถไฟที่ใกล้ที่สุด»
 ไปชินจูกิ ประมาณ 35 นาที (ค่ารถไฟ 480 เยน/เที่ยว)
 ไปชิบูกะ ประมาณ 40 นาที (ค่ารถไฟ 570 เยน/เที่ยว)
 ไปอากิฮาบาระ 45 นาที (ค่ารถไฟ 480 เยน/เที่ยว)



สภาพแวดล้อมโดยรอบ

ร้านสะดวกซื้อ เดิน 10 นาที ซูเปอร์มาเก็ต เดิน 13 นาที
 โรงพยาบาล เดิน 12 นาที ไปรษณีย์ เดิน 8 นาที



ห้องพัก 2 คน ①

ห้องพัก 2 คน ②

ห้องพัก 2 คน ③



ห้องครัว

เครื่องใช้ไฟฟ้า

บันได