

堀の内寮

Ký túc HORINOUCHI



Đặc điểm

- Nằm trong khu nhà ở yên tĩnh
- Gần nhà có công viên lớn, với nhiều cây xanh, rất trong lành
- không mất chi phí đi lại trong việc đến trường



Giá cả

Tiền đầu vào: 40,000 yên (khi nhập nhà)

Tiền đặt cọc (1 năm): 20,000 yên (tính từ khi vào nhà)

Tiền nhà: 22,000 yên/tháng

Điện, nước ga: thực phí (khoảng 6,000 yên/tháng)



Trang bị/thiết bị

<Dùng chung> nhà bếp, phòng tắm, toilet, lò vi sóng, nồi cơm điện, tủ lạnh, máy giặt, máy hút bụi, wifi

<Mỗi phòng> điều hoà, bàn học và ghế, (hoặc mỗi bàn to), nệm, chăn



Sức chứa: 12 người

(có 2 căn, mỗi căn chứa 6 người)

Mỗi căn có 3 phòng với dt 9.3 m²/phòng. Với 2 người/phòng

Di chuyển

Mất 20 phút đi xe đạp từ nhà đến trường

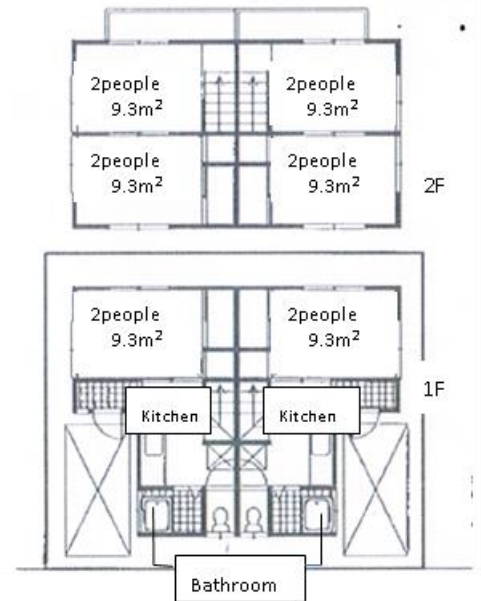
Ga gần nhất: cách ga omiya 15 phút đi bộ

《Từ ga yono》

- Đến ga shinjuku: mất khoảng 35 phút đi tàu (tiền tàu 1 chiều: 480 yên/lượt đi)

- đến ga shibuya : khoảng 40 phút (tiền tàu: 570/lượt)

- Ga akihabara: khoảng 40 phút (tiền tàu: 480 yên/ lượt đi)

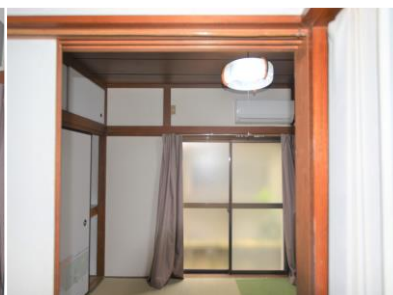


Môi trường xung quanh

Xung quanh nhà ở có comnini (10 phút đi bộ), siêu thị (13 phút đi bộ), bưu điện (8 phút đi xe đạp), bệnh viện (12 phút đi bộ)



Phòng 2 người①



Phòng 2 người②



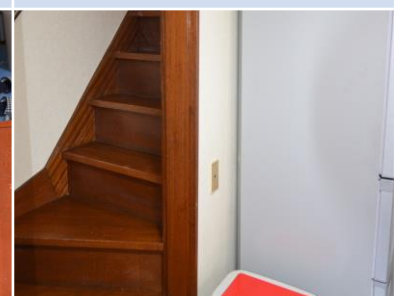
Phòng 2 người③



Nhà bếp



Đồ điện gia dụng



Cầu thang