

J&F ハウス 武蔵浦和

J&F House Musashi Urawa



จุดเด่น

- ตกแต่งทันสมัยทั้งด้านนอกและด้านใน
- ผู้พักอาศัยหลากหลายเชื้อชาติ
- House manager พักอยู่ที่นี่ด้วย



ค่าใช้จ่าย

ค่าแรกเข้า: 30,000 เยน + ค่าเช่าครั้งแรก (รวมค่าบริการส่วนกลาง)
 ค่าเช่า: 31,000 เยน~37,000 เยน/เดือน
 ค่าสาธารณูปโภค: 15,000 เยน/เดือน



สิ่งอำนวยความสะดวก

<ใช้ร่วมกัน> ห้องครัว, ห้องนั่งเล่น, ห้องน้ำ, ห้องอาบน้ำ, เครื่องซักผ้า(มีค่าใช้จ่าย), เครื่องปั่นแห้ง(มีค่าใช้จ่าย), Wi-Fi
 <ใช้ส่วนตัว> เตียง, เครื่องนอน, ตู้เย็นขนาดเล็ก, เครื่องปรับอากาศ, ทีวี, เก้าอี้, ตู้



จำนวนห้อง

ห้องเดี่ยว: 80 ห้อง (7.5㎡)

การเดินทาง

เดินทางไปโรงเรียนประมาณ 35 นาที โดยการเดินและนั่งรถไฟ (ค่ารถไฟ 5,270 เยนต่อเดือน)

สถานีรถไฟที่ใกล้ที่สุด สถานีRอุระวะ ใช้เวลาเดินประมาณ 25 นาที 《จากสถานีรถไฟที่ใกล้ที่สุด》



สภาพแวดล้อมโดยรอบ

ร้านสะดวกซื้อ เดิน 6 นาที
 ซูเปอร์มาเก็ต เดิน 10 นาที
 โรงพยาบาล เดิน 2 นาที
 ไปรษณีย์ เดิน 7 นาที

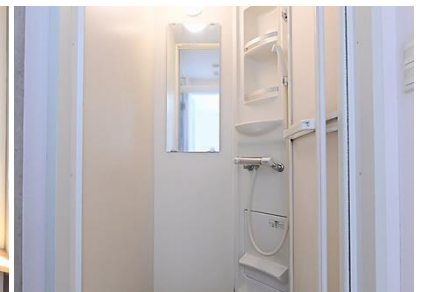
- ไปชินจูกิ ประมาณ 35 นาที (ค่ารถไฟ 400 เยน/เที่ยว)
- ไปชิบูย่า ประมาณ 40 นาที (ค่ารถไฟ 480 เยน/เที่ยว)
- ไปอากิฮาบาระ 40 นาที (ค่ารถไฟ 400 เยน/เที่ยว)



ห้องส่วนตัว



ห้องส่วนตัว



ห้องอาบน้ำ



พื้นที่ส่วนกลาง



ห้องซักผ้า



ห้องครัว