

J&F HOUSE Warabi



Особенности

- Множество культурных мероприятий
- В доме проживает управляющий
- Можно участвовать в местных мероприятиях



Стоимость

Залог - 20,000 иен (Возвращается при выезде)
 Аренда - 22,000~36,000 иен/месяц
 Коммунальные расходы - 4,000 иен~11,000 иен/месяц

Оборудование

Общее: кухня, гостиная, туалет, ванная комната, стиральная машина (платно), сушильная машина (платно), соединение с интернет через LAN, холодильник, телевизор

В каждой комнате: постельные принадлежности, мини-холодильник, кондиционер, стул, стол, шкаф

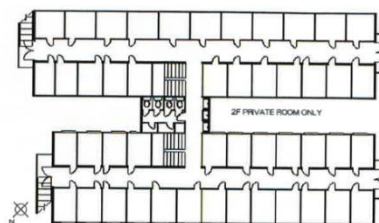
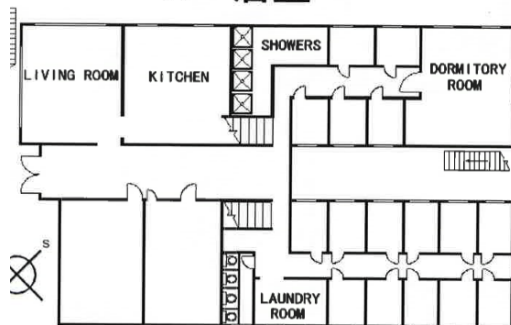
Количество комнат Комнаты на одного 84 комнаты (4.65m²)

Комнаты на двоих - 9 комнат (10.0m²)

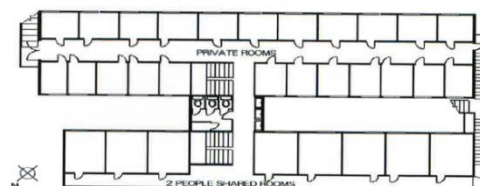
Комнаты на 12 человек - 1 комната (31m²) только для мужчин



1F 居室



2F、3F 居室



Расположение

До школы – на поезде и пешком около 40 мин (проездной на 1 месяц – 5,279 иен)

Ближайшая станция – до Warabi Station 15 минут пешком
 С ближайшей станции

До Синдзюку - ок. 30 мин (Проезд на поезде 310 иен/в одну сторону)

До Сибуя - ок. 35 мин Проезд на поезде 400 иен/в одну сторону

До Акихабара - ок. 40 мин (Проезд на поезде 310 иен/в одну сторону)



Окружение

Комбини – 1 мин пешком, супермаркет – 7 мин пешком, больница - 5 мин пешком, почтовое отделение – 8 мин пешком



Комната на одного



Гостиная



Душевые



Кухня



Прачечная



Крыша