

# J&F ハウス 蕨

## NHÀ J&F Warabi



### Đặc trưng

- Tổ chức nhiều cuộc giao lưu kết nối bạn bè
- Có quản lý thường trú
- Có thể tham gia các sự kiện tại địa phương



### Giá cả

Tiền đặt cọc 20,000 yên (bao gồm cả chi phí dọn ra sớm)  
 Tiền nhà 22,000~36,000 yên/tháng  
 Điện, nước, ga 4,000 yên~11,000 yên/tháng



### Trang bị/thiết bị

< Dùng chung > nhà bếp, phòng khách, nhà vệ sinh, phòng tắm, máy giặt (có phí), máy sấy khô (có phí), mạng LAN, tủ lạnh, TV  
 < Mỗi phòng > đồ dung ngủ, tủ lạnh mini, điều hòa, bàn, ghế, tủ âm tường



Số phòng phòng riêng 84 phòng (diện tích 4.65m<sup>2</sup>)

Phòng 2 người; 9 phòng (10.0m<sup>2</sup>)

Phòng 12 người (31m<sup>2</sup>) chỉ dành cho nam

### Di chuyển

Mất 40 phút đi bộ và tàu điện đến trường

Vé tháng đi tàu; 5,270 yên/tháng

Ga gần nhất: cách ga warabi 15 phút đi bộ

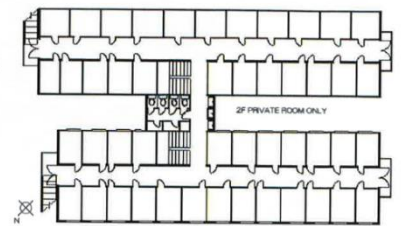
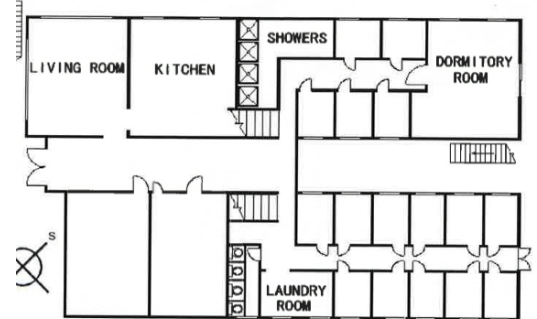
《Từ ga warabi》

- Đến ga shinjuku: mất khoảng 30 phút đi tàu (tiền tàu 1 chiều: 310 yên/lượt đi)

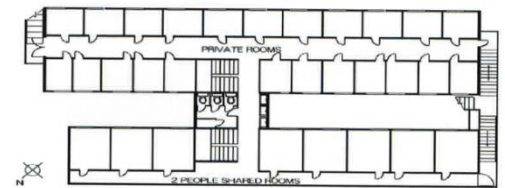
- đến ga shibuya : khoảng 35 phút (tiền tàu: 400/lượt)

- Ga akihabara: khoảng 30 phút (tiền tàu: 310 yên/ lượt đi)

### 1F 居室



### 2F、3F 居室



### Môi trường xung quanh

Gần nhà có comnini (1 phút đi bộ), siêu thị (7 phút đi bộ), bưu điện (8 phút đi bộ), bệnh viện (5 phút đi bộ)



Phòng riêng



Phòng khách



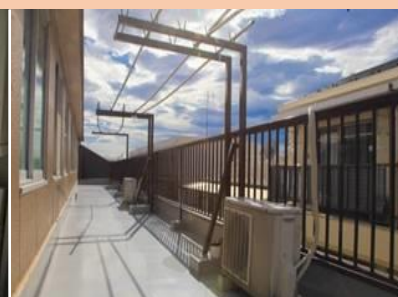
Phòng tắm



Nhà bếp



Nơi giặt là



Sân thượng