

KAMIKIZAKI Dormitory

Общежитие Камикидзаки

Особенности:



- Нет транспортных расходов до школы
- В каждой отдельной комнате есть холодильник
- Станция и супермаркет в шаговой доступности



Стоимость

Плата за заселение - 40,000 иен (Оплата при заселении)
Залог - 20,000 иен (Оплата при заселении, за 1 год)
Арендная плата - 38,000 иен/месяц
Коммунальные расходы – по фактической стоимости (около 8,000 иен/месяц)

Оборудование



Общее: кухня-столовая, ванная комната, туалет, раковина, микроволновка, рисоварка, стиральная машина, пылесос, Wi-Fi
В каждой комнате: кровать (постельное белье), кондиционер, холодильник, стол и стул (или только стол)

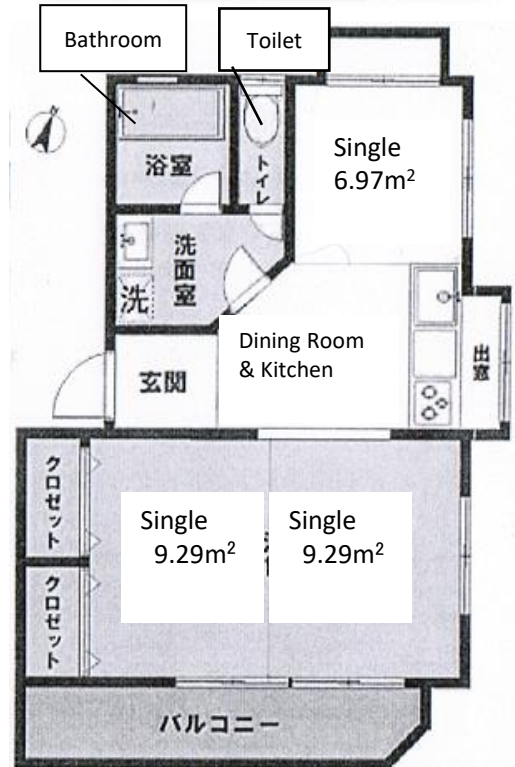
Вместимость 6 человек

(3 человека x 2 этажа, комната 6.98m² x 2 комнаты, комната 9.29m² x 4 комнаты)



Расположение

До школы – ок. 15 мин. на велосипеде
Ближайшая станция – до JR Yono Station 9 минут пешком
С ближайшей станции:
До Синдзюку - ок. 40 мин (Проезд на поезде 480 иен/в одну сторону)
До Сибуя - ок. 45 мин (Проезд на поезде 480 иен/в одну сторону)
До Акихабара - ок. 40 мин (Проезд на поезде 480 иен/в одну сторону)



Окружение

Комбини – 1 мин пешком, супермаркет – 4 мин пешком, больница – 3 мин пешком, почтовое отделение – 4 мин пешком



① Комната



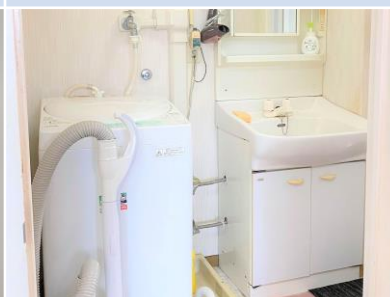
② Комната



③ Комната



Столвая



Прачечная



Кухня