

# 上木崎寮

## KAMIKIZAKI Dormitory



### จุดเด่น

- ไม่ต้องเสียค่าเดินทางมาโรงเรียน
- มีตู้เย็นส่วนตัวแต่ละห้อง
- เดินทางไปชูปเปอร์มาเก็ตและสถานีรถไฟสะดวก



### ค่าใช้จ่าย

- ค่าแรกเข้า 40,000 เยน
- เงินประกัน 20,000 เยน (1 ปี)
- ค่าเช่า 38,000 เยน/เดือน
- ค่าสาธารณูปโภค ตามจริง (ประมาณ 8,000 เยน/เดือน)



### สิ่งอำนวยความสะดวก

- <ใช้ร่วมกัน> ห้องครัว, ห้องอาบน้ำ, ห้องสุขา, อ่างล้างหน้า, ไมโครเวฟ, หม้อหุงข้าว, เครื่องซักผ้า, เครื่องดูดฝุ่น, Wi-Fi
- <ใช้ส่วนตัว> เตียงนอน(เครื่องนอน), เครื่องปรับอากาศ, ตู้เย็น, โต๊ะและเก้าอี้ (หรือโต๊ะเท่านั้น)



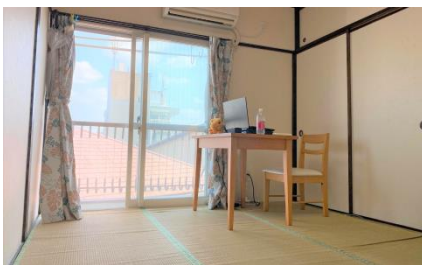
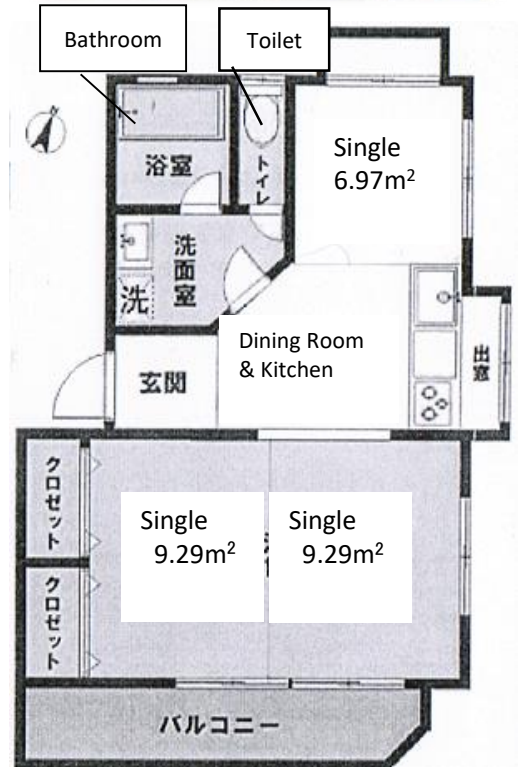
- ความจุ 6 คน
- (3คนx2ยูนิต, ห้องส่วนตัวขนาด 6.98m<sup>2</sup>x2ห้อง, ห้องส่วนตัวขนาด 9.29m<sup>2</sup>x4ห้อง)

### การเดินทาง

- ไปโรงเรียนโดยจักรยานประมาณ 15 นาที
- สถานีรถไฟที่ใกล้ที่สุด สถานีRโยนิะ ใช้เวลาเดินประมาณ 9 นาที
- 《จากสถานีรถไฟที่ใกล้ที่สุด》
- ไปชินจูกิ ประมาณ 40 นาที (ค่ารถไฟ 480 เยน/เที่ยว)
- ไปชิบูย่า ประมาณ 45 นาที (ค่ารถไฟ 480 เยน/เที่ยว)
- ไปอาซากุฮาระ 40 นาที (ค่ารถไฟ 480 เยน/เที่ยว)



- สภาพแวดล้อมโดยรอบ
- ร้านสะดวกซื้อ เดิน 1 นาที
- ชูปเปอร์มาเก็ต เดิน 4 นาที
- โรงพยาบาล เดิน 3 นาที
- ไปรษณีย์ เดิน 4 นาที



ห้องเดี่ยว ①



ห้องเดี่ยว ②



ห้องเดี่ยว ③



ห้องรับประทานอาหาร



ห้องซักผ้า



ห้องครัว