

上木崎寮

Ký túc KAMIKIZAKI



Đặc điểm

- Không tốn phí đi lại
- Mỗi phòng đều có tủ lạnh
- Gần nhà ga, siêu thị



Giá cả

Tiền đầu vào: 40,000 yên (khi nhập nhà)
Tiền đặt cọc (1 năm): 20,000 yên (tính từ khi vào nhà)
Tiền nhà: 38,000 yên/tháng
Điện, nước ga: thực phí (khoảng 8,000 yên/tháng)



Trang bị/thiết bị

<Dùng chung> nhà bếp chung với phòng ăn, phòng tắm, toilet, bồn rửa mặt, lò vi sóng, nồi cơm điện, máy giặt, máy hút bụi, wifi
<Mỗi phòng> giường ngủ, điều hoà, tủ lạnh, bàn học và ghế, (hoặc mỗi bàn to), nệm, chăn



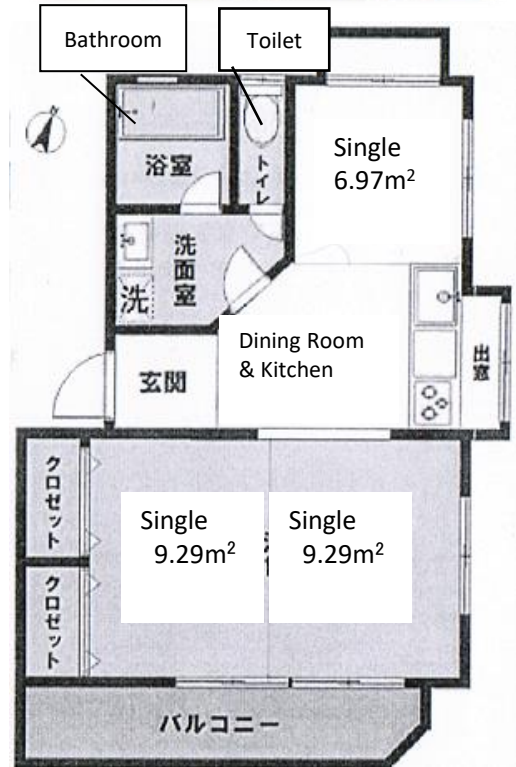
Sức chứa: 6 người

(có 2 căn, mỗi căn chứa 3 người)
1 Phòng riêng có dt: 6.97m²,
2 phòng riêng có dt: 9.29m²)

Di chuyển

Mất 15 phút đi xe đạp từ nhà đến trường
Ga gần nhất: cách ga yono 9 phút đi bộ
《Từ ga yono》

- Đến ga shinjuku: mất khoảng 40 phút đi tàu (tiền tàu 1 chiều: 480 yên/lượt đi)
- đến ga shibuya : khoảng 45 phút (tiền tàu: 480/lượt)
- Ga akihabara: khoảng 40 phút (tiền tàu: 480 yên/ lượt đi)



Môi trường xung quanh

Xung quanh nhà ở có comini (1 phút đi bộ), siêu thị (4 phút đi bộ), bưu điện (4 phút đi bộ), bệnh viện (3 phút đi bộ)



Phòng riêng ①



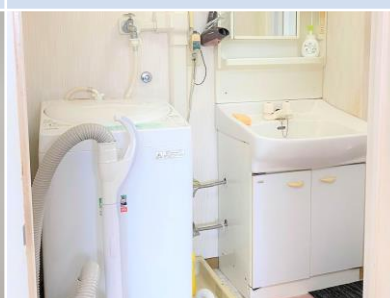
Phòng riêng ②



Phòng riêng ③



Nhà ăn



Máy giặt



Nhà bếp