

上山口寮

KAMIYAMAGUCHI Dormitory

特点

- 宽敞的日式住宅
- 在住宅区内的安静环境
- 从学校回宿舍的路上有大型购物中心，购物很方便

费用

- 入寮费 40,000日元(入住時)
- 保证金 20,000日元(入住時、第1年)
- 房租 25,000 & 27,000日元/月
- 水电煤气费 实际费用(约 6,000日元/月)

设备/备品

- <共用> 饭厅和厨房、淋浴室、卫生间、洗脸盘、微波炉、冰箱、电饭煲、洗衣机、吸尘机、Wi-Fi
- <房间> 空调、桌椅(或桌子)、寝具

定员 13名

- (小单人间5.74m² x 1间、双人间9.46m² x 2间、双人间7.75 m² x 1间、3人间11.94m² x 1间、3人间12.71m² x 1间)

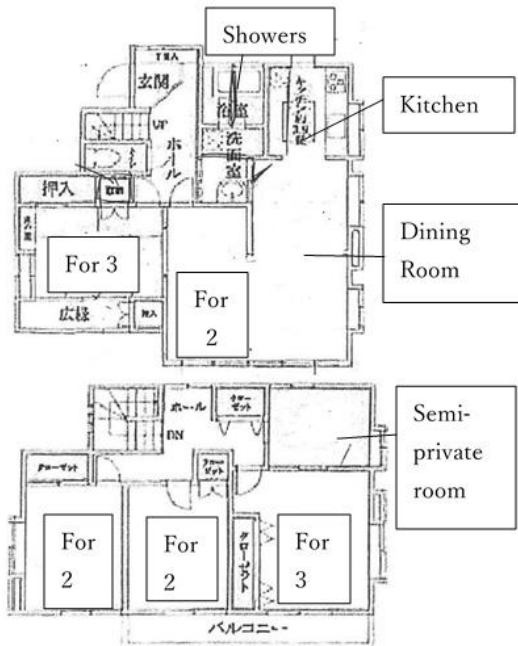
交通

- 至学校 骑车约15分钟
- 至车站 至JR埼玉新都心站骑车12分钟
- 《从JR埼玉新都心站》

- 至新宿 约35分钟(电车费480日元/单程)
- 至涩谷 约40分钟(电车费480日元/单程)
- 至秋叶原 约35分钟(电车费480日元/单程)

周围环境

- 便利店 骑车 6分钟、超市 骑车 6分钟、邮局 骑车 7分钟、诊所 骑车 8分钟



双人间①



双人间②



3人间



厨房



饭厅



洗衣机