

上山口寮

KAMIYAMAGUCHI Dormitory

特點

- 寬敞的日式住宅
- 在住宅區內的安靜環境
- 從學校回宿舍的路上有大型購物中心，購物很方便

費用

- 入寮費 40,000日幣(入住時)
- 保證金 20,000日幣(入住時、第一年)
- 房租 25,000 & 27,000日幣/月
- 水電瓦斯費 實際費用(大約 6,000日幣/月)

設備/備品

- <共用> 飯廳和廚房、淋浴室、衛生間、洗臉盤、微波爐、冰箱、電飯煲、洗衣機、吸塵機、Wi-Fi
- <房間> 空調、桌椅(或桌子)、寢具

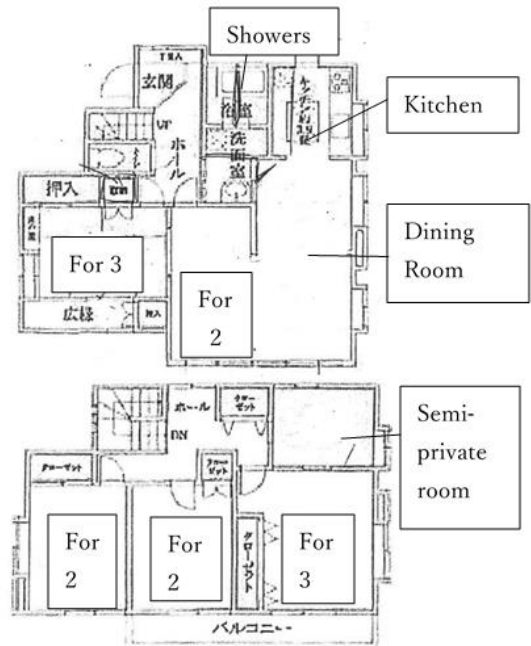
定員 13名

- (小單人間5.74m² x 1間、雙人間9.46m² x 2間、雙人間7.75 m² x 1間、3人間11.94m² x 1間、3人間12.71m² x 1間)

交通

- 至學校 騎腳踏車約15分鐘
- 至車站 至JR埼玉新都心站騎腳踏車12分鐘
- 《從JR埼玉新都心站》

- 至新宿 約35分鐘(電車費480日幣/單程)
- 至新宿 約40分鐘(電車費480日幣/單程)
- 至秋葉原 約35分鐘(電車費480日幣/單程)



周邊環境

- 便利店腳踏車 6分鐘、超市 腳踏車 6分鐘、
- 郵局 腳踏車 7分鐘、小醫院 腳踏車 8分鐘



雙人間①



雙人間②



3人間



廚房



飯廳



洗衣機