

# 上山口寮

## KAMIYAMAGUCHI Dormitory



### จุดเด่น

- บ้านพักสไตล์ญี่ปุ่นมีเนื้อที่กว้าง
- สภาพแวดล้อมที่เงียบสงบในย่านที่อยู่อาศัย
- จากโรงเรียนระหว่างทางมีห้างสรรพสินค้าขนาดใหญ่ สะดวกในการซื้อของ



### ค่าใช้จ่าย

- ค่าแรกเข้า 40,000 เยน (ตอนย้ายเข้า)
- ค่าประกัน 20,000 เยน (ตอนย้ายเข้า, 1 ปี)
- ค่าเช่า 25,000 & 27,000 เยน/เดือน
- ค่าสาธารณูปโภคตามจริง (ประมาณ 6,000/เดือน)



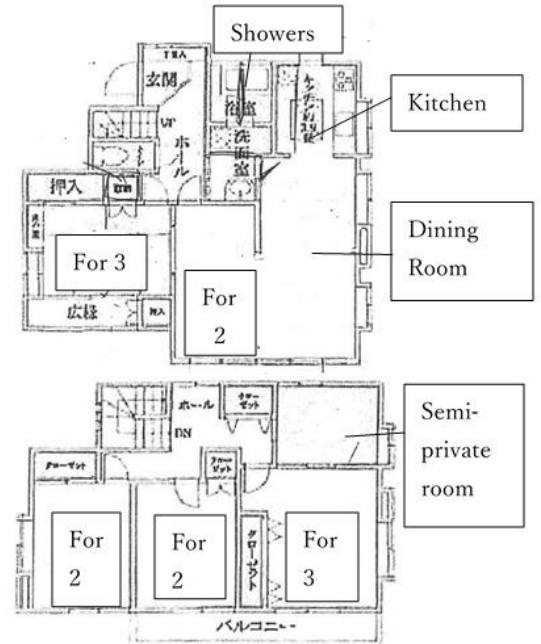
### สิ่งอำนวยความสะดวก

<ใช้ร่วมกัน> ห้องครัว ห้องรับประทานอาหาร ห้องอาบน้ำ, ห้องน้ำ, อ่างล้างหน้า, เครื่องใช้ไฟฟ้า, ตู้เย็น, หม้อหุงข้าว, เครื่องซักผ้า, เครื่องดูดฝุ่น, Wi-Fi



### ความจุ 13 คน

(ห้องส่วนตัวขนาดเล็ก 5.74m<sup>2</sup> x 1 ห้อง, ห้องพัก 2 คน 9.46m<sup>2</sup> x 2 ห้อง, ห้องพัก 2 คน 7.75 m<sup>2</sup> x 1 ห้อง, ห้องพัก 3 คน 11.94m<sup>2</sup> x 1 ห้อง, ห้องพัก 3 คน 12.71m<sup>2</sup> x 1 ห้อง)



### การเดินทาง

ไปโรงเรียนโดยจักรยานประมาณ 15 นาที

สถานีรถไฟที่ใกล้ที่สุด สถานีไซตามะชินโตชิน บันจักรยานประมาณ 12 นาที  
《จากสถานีรถไฟที่ใกล้ที่สุด》

ไปชินจูกิ ประมาณ 35 นาที (ค่ารถไฟ 480 เยน/เที่ยว)

ไปชินยุยา ประมาณ 40 นาที (ค่ารถไฟ 480 เยน/เที่ยว)

ไปอาซากุฮาระ 35 นาที (ค่ารถไฟ 480 เยน/เที่ยว)



### สภาพแวดล้อมโดยรอบ

ร้านสะดวกซื้อ โดยจักรยาน 6 นาที

ซูเปอร์มาเก็ต โดยจักรยาน 6 นาที

โรงพยาบาล โดยจักรยาน 8 นาที

ไปรษณีย์ โดยจักรยาน 7 นาที



ห้องพัก 2 คน ①



ห้องพัก 2 คน ②



ห้องพัก 3 คน



ห้องครัว



ห้องรับประทานอาหาร



ห้องซักผ้า