

上山口寮

Ký túc KAMIYAMAGUCHI



Đặc điểm

- Ngôi nhà kiểu Nhật có diện tích rộng
- Là khu nhà ở nên rất yên tĩnh
- Đọc đường đến trường có trung tâm thương mại, thuận tiện cho việc mua sắm

Giá cả

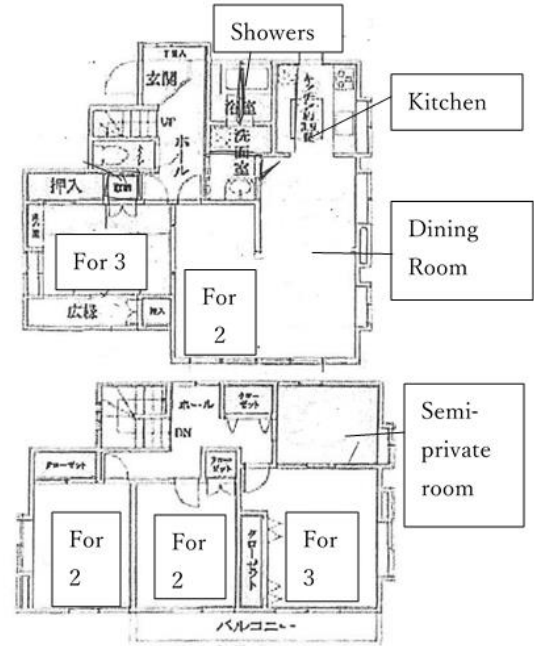
Tiền đầu vào: 40,000 yên (khi nhập nhà)
Tiền đặt cọc (1 năm): 20,000 yên (tính từ lúc vào nhà)
Tiền nhà: 25,000 & 27,000 ¥ yên/tháng
Điện, nước, ga: thực chi (khoảng 6,000 yên/tháng)

Trang bị/thiết bị

<Dùng chung> nhà bếp chung với phòng ăn, phòng tắm, toilet, bồn rửa mặt, lò vi sóng, tủ lạnh, nồi cơm điện, máy giặt, máy hút bụi, wifi
<Mỗi phòng> điều hoà, bàn học và ghế, (hoặc mỗi bàn to), nệm, chăn

Sức chứa: 13 người

- 1 phòng riêng loại nhỏ (1 người) có dt: 5.74m²
- Loại dành cho 2 người có dt: 9.46m² (2 phòng)
- Loại dành cho 2 người có dt: 7.75 m² (1 phòng)
- Loại dành cho 3 người với dt: 11.94m² (1 phòng)
- Loại dành cho 3 người với dt: 12.71m² (1 phòng)



Môi trường xung quanh

Xung quanh nhà ở có công viên (4 phút đi xe đạp), siêu thị (6 phút đi xe đạp), bưu điện (7 phút đi xe đạp), phòng khám (8 phút đi xe đạp)

Di chuyển

- Mất 15 phút đi xe đạp từ nhà đến trường
Ga gần nhất: cách ga Saitama shintoshin 12 phút đi xe đạp
《Từ ga saitama shintoshin》
- Đến ga shinjuku: mất khoảng 35 phút đi tàu (tiền tàu 1 chiều: 480 yên/lượt đi)
 - đến ga shibuya : khoảng 40 phút (tiền tàu: 480/lượt)
 - Ga akihabara: khoảng 40 phút (tiền tàu: 480 yên/ lượt đi)



Phòng 2 người ①



Phòng 2 người ②



Phòng 3 người



Nhà bếp



Nhà ăn



Nơi giặt ủi