

SHARE HOUSE BONBON OMIYA

Для длительного проживания (более 6 месяцев)



Особенности

- В пешей доступности до школы
- Просторные спальни
- Возможность общения с жильцами



Стоимость



Плата за заселение - 27,000 иен (оплата при заселении)
Арендная плата - 24,000~47,000 иен/месяц
Общая плата за обслуживание - 10,000 иен/месяц

Оборудование



Общее: кухня, гостиная, туалет, душевая, стиральная машина (бесплатно), сушильная машина (бесплатно, телевизор, холодильник, рисоварка, микроволновка, Wi-Fi
В каждой комнате: кровать, постельные принадлежности, кондиционер, стул, стол, шкаф

Количество комнат 17 комнат (комнаты на одного 7~16.1 м² x 14 комнат, комнаты на двоих 16.4 м²/22.9 м² x 1 комната, комната на четверых 22.9 м² x 1 комнаты)

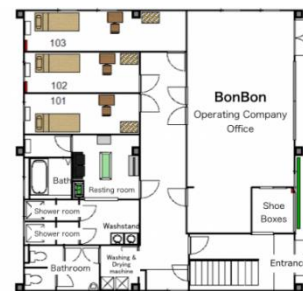


Расположение

До школы – ок. 15 мин пешком
Ближайшая станция – до JR Omiya ок. 15 мин пешком
С ближайшей станции
До Синдзюку - ок. 35 мин (Проезд на поезде 480 иен/в одну сторону)
До Сибуя - ок. 40 мин Проезд на поезде 570 иен/в одну сторону)
До Акихабара - ок. 40 мин (Проезд на поезде 480 иен/в одну сторону)



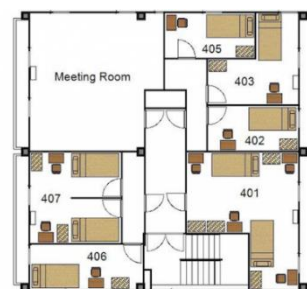
2F



1F



3F



4F

Окружение

Комбини – пешком 30 сек, супермаркет – пешком 2 мин, больница – пешком 2 мин, почтовое отделение – пешком 6 мин



Комната на одного



Комната на четверых



Лаунж зона



Гостиная



Прачечная



Место для занятий