

高鼻寮 TAKAHANA

Studio Apartment Dormitory



ポイント

- ・2020年2月完成の新しい寮
- ・自分専用のシャワールーム、トイレ、キッチン
- ・公園や神社が近くにあり静かな環境



費用

- 入寮費 40,000円(入居時)
- 保証金 20,000円(入居時、1年分)
- 家賃 50,000~55,000円/月
- 水道光熱費 実費(約14,000円/月)

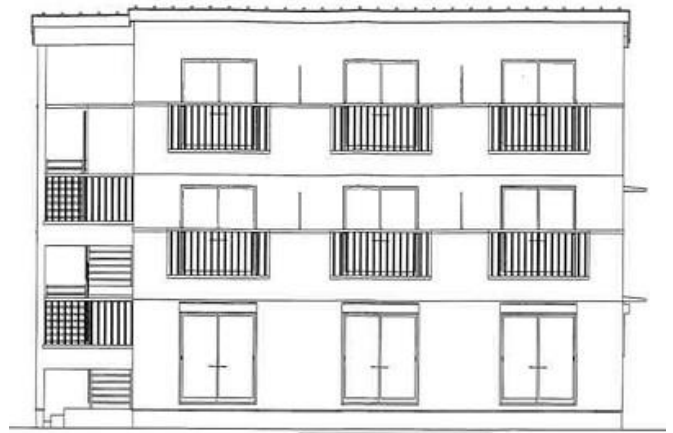


設備/備品

キッチン、トイレ、シャワールーム、冷蔵庫、洗濯機、掃除機、Wi-Fi、ベッド(寝具)、エアコン、机、椅子、給湯、インターフォン



定員 9名(1名x9戸、個室A 11.52㎡x6室、個室B 14.31㎡x3室(二人使用の場合家賃34,000円/人))



アクセス

学校まで 自転車で約15分
最寄り駅 JR大宮駅まで自転車で7分
《最寄り駅から》

新宿まで 約35分(電車代480円/片道)
渋谷まで 約40分(電車代570円/片道)
秋葉原まで 約40分(電車代480円/片道)



周辺環境

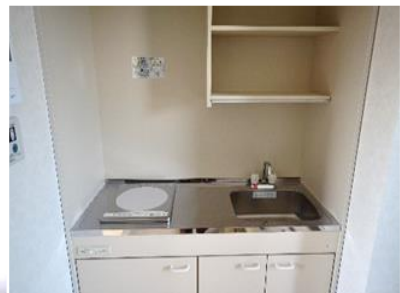
コンビニ 徒歩 4分、スーパー 徒歩 2分、
病院 徒歩 2分、郵便局 徒歩 10分



個室A



個室A



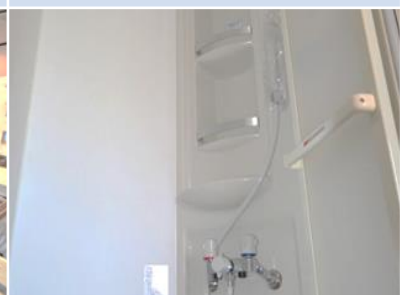
キッチン



個室B



個室B



シャワールーム



トイレ



大きな収納



ベランダ



入口



インターフォン



靴箱



共有部階段



3階からのながめ



近所のスーパー

個室A: 全6戸

個室B: 全3戸

