

ТАКАНАНА

## Studio Apartment Dormitory

### Общежитие типа «квартира-студия» Такахана



#### Особенности

- Новое общежитие, сдано в феврале 2020 г.
- Собственная душевая, туалет, кухня
- Расположено в тихом месте, рядом парк и святыни



#### Стоимость

Плата за заселение - 40,000 иен

(Оплата при заселении)

Залог - 20,000 иен

Арендная плата - 55,000~60,000 иен/месяц

Коммунальные расходы – по фактической стоимости (ок. 14,000 иен/месяц)

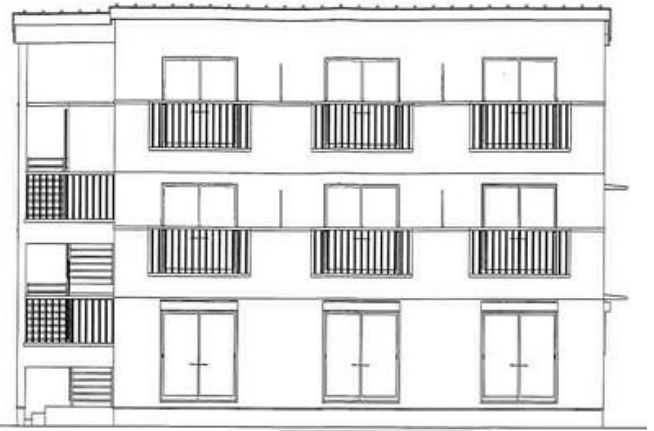


#### Оборудование

Кухня, туалет, душевая, холодильник, стиральная машина, пылесос, Wi-Fi, кровать (постельные принадлежности), кондиционер, стол, стул, водонагреватель, домофон



**Вместимость** 9 человек (1 чел х9 квартир, Комната на одного А 11.52м<sup>2</sup>х6 комнат, Комната на одного В 14.31м<sup>2</sup>х3 комнат (если живут 2 человека - 36,000 иен в месяц с человека)



#### Расположение

До школы – ок. 15 минут на велосипеде

Ближайшая станция – до JR Omiya Station 7 минут на велосипеде

С ближайшей станции:

До Синдзюку – ок. 35 мин (Проезд на поезде 480 иен/в одну сторону)

До Сибуя – ок. 40 мин (Проезд на поезде 540 иен/в одну сторону)

До Акихабара - ок. 40 мин (Проезд на поезде 480 иен/в одну сторону)



#### Окружение

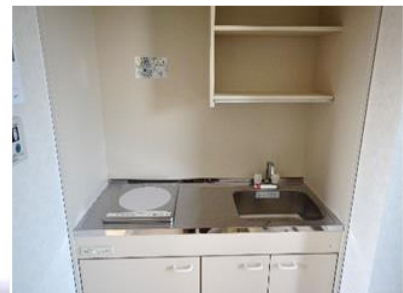
Комбини – пешком 4 мин, супермаркет – 2 мин пешком, больница – пешком 2 мин, почтовое отделение – пешком 10 мин



Комната А



Комната А



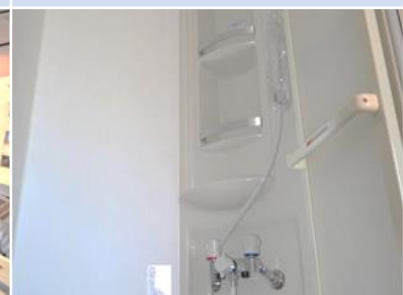
Кухня



Комната В



Комната В



Душевая



Туалет



Большая кладовка



Веранда



Вход



Домофон



Шкаф для обуви



Общая лестница



Вид с 3 этажа



Ближайший супермаркет

Комната на одного А: всего 6 квартир

Комната на одного В: всего 3 квартиры

