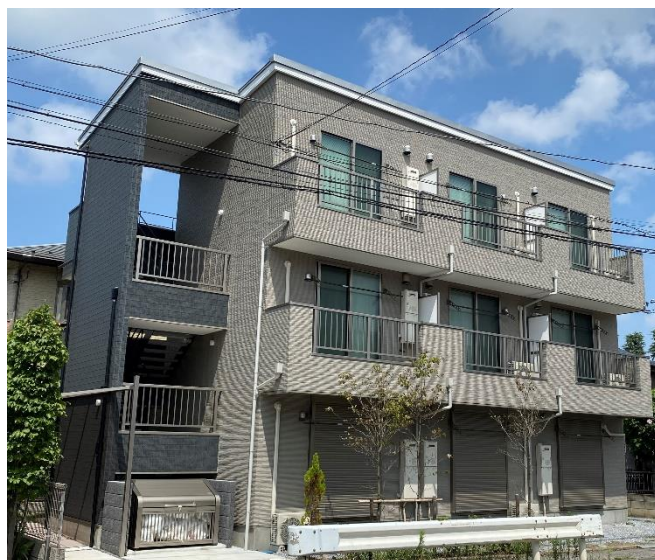


高鼻寮 TAKAHANA

Studio Apartment Dormitory



特点

- 2020年2月完成的新宿舍
- 设有卫生间，厨房完全独立的个人房
- 附近有公园以及神社，环境特别安静



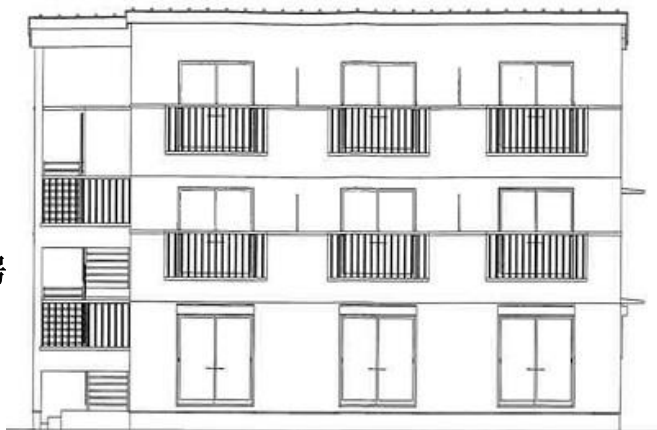
费用

- 入寮费 40,000日元(入住时)
- 保证金 20,000日元(入住时、第一年)
- 房租 50,000~55,000日元/月
- 水电煤气费 实际费用(约1万-1.4万日元/月)



设备/备品

小厨房、卫生间、淋浴室、冰箱、洗衣机、吸尘器、Wi-Fi、床(寝具)、空调、桌椅、门铃



定员 9名(1名x9套、房间A类型 11.52㎡x6套、房间B类型 14.31㎡x3套 (二人同住时的房租34,000日元/人))

交通

至学校 骑车约15分钟
至车站 至JR大宫站骑车7分钟

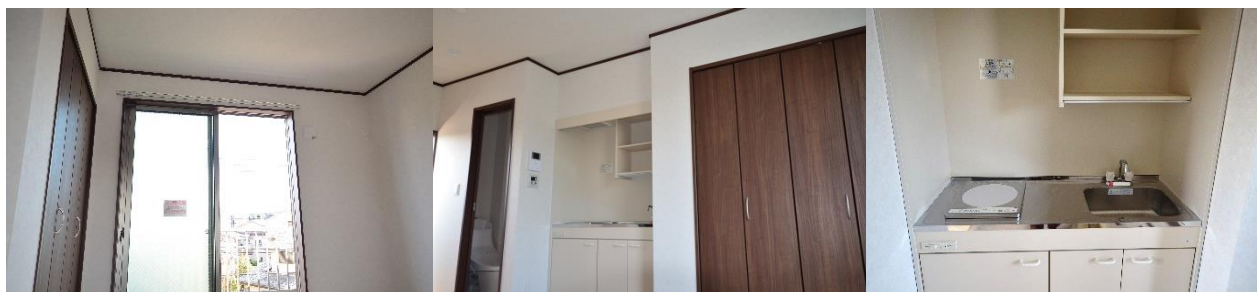
《从JR大宫站》

至新宿 约35分钟(电车费480日元/单程)
至涩谷 约40分钟(电车费570日元/单程)
至秋叶原 约40分钟(电车费480日元/单程)



周围环境

便利店 徒步 4分钟、超市 徒步 2分钟、
诊所 徒步 2分钟、邮局 徒步 10分钟



房间A

房间A

小厨房



淋浴室

卫生间

房间B



衣櫃



收納空間



陽臺



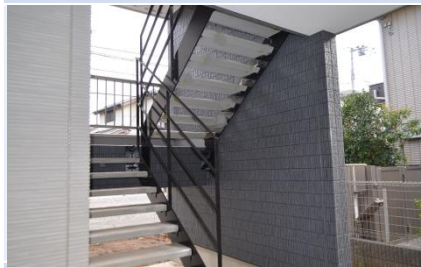
門口



門鈴



鞋櫃



外面樓梯



風景



超市

房間A: 全6戶

房間B: 全3戶

