

高鼻寮 TAKAHANA

Studio Apartment Dormitory



特點

- 2020年完成的新宿舍
- 設有衛生間，廚房完全獨立的個人房間
- 附近有公園以及神社，環境特別安靜



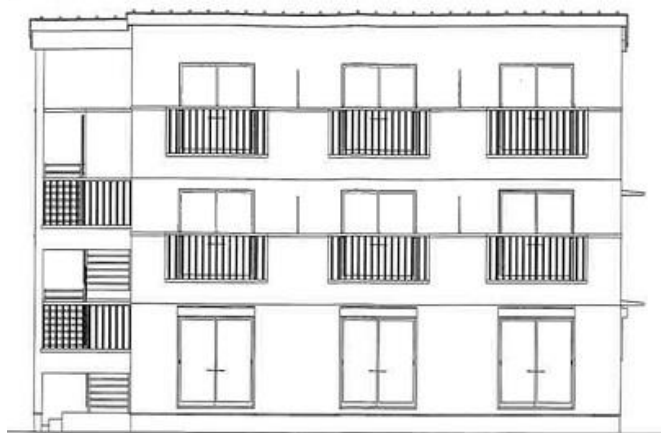
費用

- 入寮費 40,000日幣(入住時)
- 保證金 20,000日幣(入住時、第一年)
- 房租 55,000~60,000日幣/月
- 水電瓦斯費 實際費用(約1萬-1.4萬日幣/月)



設備/備品

小廚房、衛生間、淋浴室、冰箱、洗衣機、吸塵機、Wi-Fi、床(寢具)、空調、桌椅、門鈴



定員 9名(1名x9套、房間A 11.52㎡x6套、房間B 14.31㎡x3套 (二人同住時的房租36,000日幣/人))

交通

至學校 騎腳踏車約15分鐘
至車站 至JR大宮站騎腳踏車7分鐘

從JR大宮站

至新宿 約35分鐘(電車費480日幣/單程)
至澀谷 約40分鐘(電車費570日幣/單程)
至秋葉原 約40分鐘(電車費480日幣/單程)



周圍環境

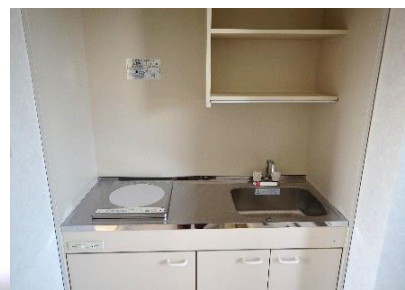
便利店 徒步 4分鐘、超市 徒步 2分鐘、醫院 徒步 2分鐘、郵局 徒步 10分鐘



房間A



房間A



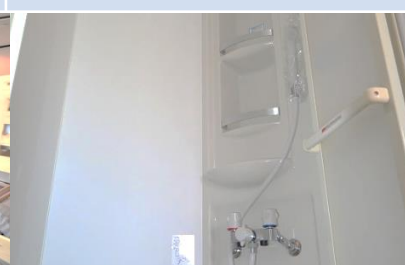
小廚房



房間B



房間B



房間B



衛生間



収納空間



陽臺



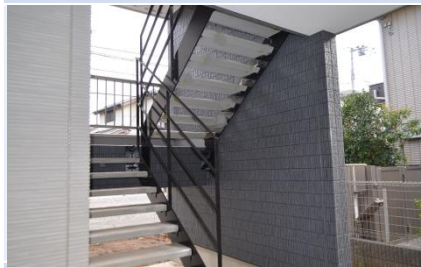
門口



門鈴



鞋櫃



外面樓梯



風景



超市

房間A: 全6戶

房間B: 全3戶

