

# TAKAHANA

## Studio Apartment Dormitory



### จุดเด่น

- หอพักใหม่สร้างเสร็จเดือนกุมภาพันธ์ 2020
- ห้องอาบน้ำ, ห้องนั่ง และ ห้องครัวส่วนตัว
- สภาพแวดล้อมเงียบสงบ อยู่ใกล้สวนสาธารณะและศาลเจ้า



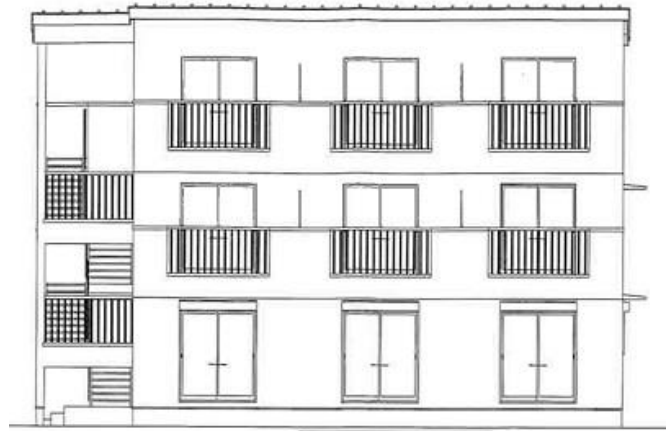
### ค่าใช้จ่าย

- ค่าแรกเข้า: 40,000 เยน
- ค่าประกัน: 20,000 เยน (1 ปี)
- ค่าเช่า: 55,000~60,000 เยน/เดือน
- ค่าสาธารณูปโภค: จ่ายตามจริง (ประมาณ 14,000 เยน/เดือน)



### สิ่งอำนวยความสะดวก

- ห้องครัว, ห้องน้ำ, ห้องอาบน้ำ, ตู้เย็น, เครื่องซักผ้า, เครื่องดูดฝุ่น, Wi-Fi, เตายกนอน, เครื่องนอน, เครื่องปรับอากาศ, โต๊ะ, เก้าอี้, เครื่องทำนําร้อน, Intercom



- ความจุ 9 คน (1 คน x 9 ห้อง/  
ห้องพัก A(11.52㎡) x 6 ห้อง,  
ห้องพัก B(14.31㎡) x 3 ห้อง  
<ห้องพัก B หากพัก 2 คน ค่าเช่า 36,000 เยน /คน > )

### การเดินทาง

ไปโรงเรียนโดยจักรยานประมาณ 15 นาที  
สถานีรถไฟที่ใกล้ที่สุด สถานีJRโอมิยะ ปั่นจักรยานประมาณ 7 นาที

《จากสถานีรถไฟที่ใกล้ที่สุด》

ไปชินจูกิ ประมาณ 35 นาที (ค่ารถไฟ 480 เยน/เที่ยว)

ไปชินยา ประมาณ 40 นาที (ค่ารถไฟ 570 เยน/เที่ยว)

ไปอาซากุสึประมาณ 40 นาที(ค่ารถไฟ 480 เยน/เที่ยว)



### สภาพแวดล้อมโดยรอบ

ร้านสะดวกซื้อ เดิน 4 นาที  
ซูเปอร์มาเก็ต เดิน 2 นาที  
โรงพยาบาล เดิน 2 นาที  
ไปรษณีย์ เดิน 10 นาที



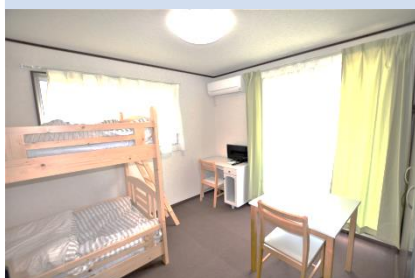
ห้อง A



ห้อง A



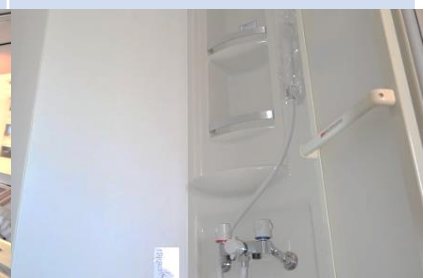
ห้องครัว



ห้อง B



ห้อง B



ห้องอาบน้ำ



ห้องน้ำ



ตู้เก็บของขนาดใหญ่



ระเบียง



ทางเข้า



Intercom



ตู้ใส่รองเท้า



บันได

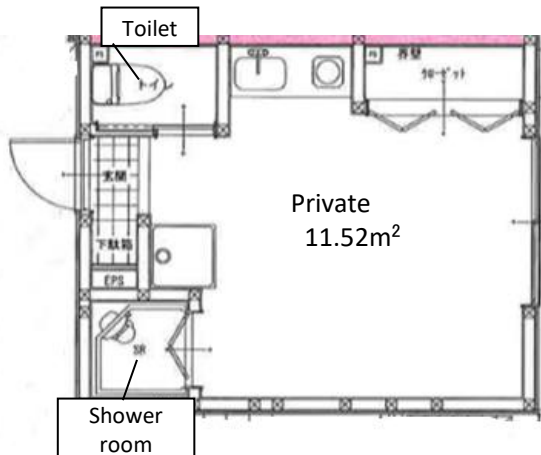


วิวจากชั้น 3



ซูเปอร์มาร์เก็ตใกล้ที่พัก

Private Room A: 6 rooms



Private Room B: 3 rooms

