

# 与野ハウス寮

## YONO HOUSE Dormitory



### ポイント

- ・学校まで徒歩圏内
- ・駅近で、生活に便利



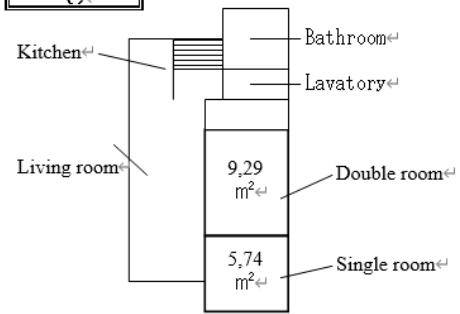
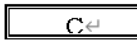
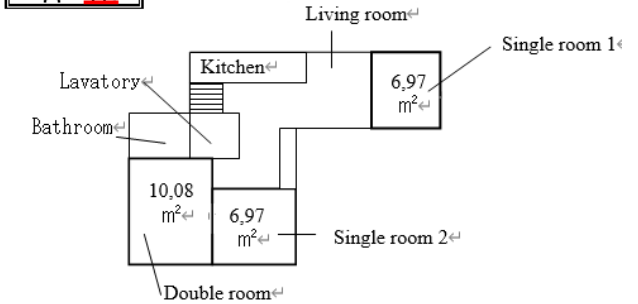
### 費用

- 入寮費 40,000円(入居時)
- 保証金 20,000円(入居時、1年分)
- 家賃 34,000~39,000円/月
- 水道光熱費 実費(8,000~12,000円/月)



### 設備/備品

- <共用> キッチン、ダイニング、ユニットバス、洗濯機、乾燥機、掃除機、Wi-Fi、冷蔵庫、電子レンジ、炊飯器
- <各部屋> ベッド(寝具)、エアコン、机、(椅子)



### 定員 7名

- Aタイプ: 2人部屋10.08m<sup>2</sup>x1、個室6.97m<sup>2</sup>x2
- Cタイプ: 2人部屋9.29x1、個室5.74m<sup>2</sup>x1

### アクセス

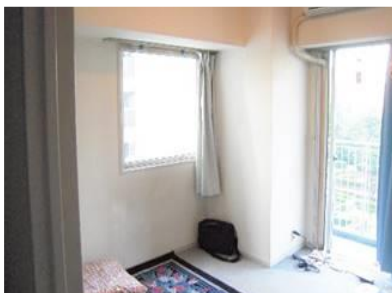
- 学校まで 徒歩約15分
- 最寄り駅 JR北与野駅まで徒歩1分
- 《最寄り駅から》

- 新宿まで 約35分(電車代480円/片道)
- 渋谷まで 約40分(電車代480円/片道)
- 秋葉原まで 約50分(電車代480円/片道)

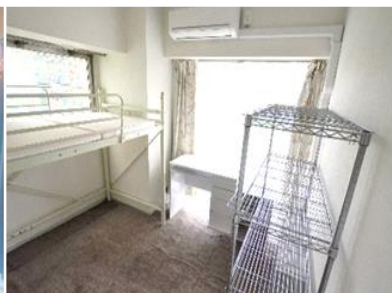


### 周辺環境

- コンビニ 徒歩 1分、スーパー 徒歩 4分、
- 病院 徒歩 3分、郵便局 徒歩 30秒



個室①



個室②



個室③



リビング



キッチン



ランドリー