

与野ハウス寮

YONO HOUSE Dormitory



จุดเด่น

- สามารถเดินไปโรงเรียนได้
- ใกล้สถานีรถไฟ สะดวกสบาย



ค่าใช้จ่าย

- ค่าแรกเข้า : 40,000 เยน
- ค่าประกัน : 20,000 เยน (1 ปี)
- ค่าเช่า : 34,000 ~ 39,000 เยน/เดือน
- ค่าสาธารณูปโภค : ค่าใช้จ่ายตามจริง (8,000 ~ 12,000 เยน/เดือน)



สิ่งอำนวยความสะดวก

- <ใช้ร่วมกัน> ห้องครัว, ห้องรับประทานอาหาร, ห้องอาบน้ำ, เครื่องซักผ้า, เครื่องปั่นแห้ง, เครื่องดูดฝุ่น, Wi-Fi, ตู้เย็น, ไมโครเวฟ, หม้อหุงข้าว
- <เครื่องใช้ส่วนตัว> เตียง, เครื่องนอน, เครื่องปรับอากาศ, ทีวี, เก้าอี้



ความจุ 11 คน

- ประเภท A/B : 4 คน x 2 ยูนิต / ห้องคู่ (10.08㎡) x 2 ห้อง, ห้องเดี่ยว (6.97㎡) x 4 ห้อง
- ประเภท C : 3 คน x 1 ยูนิต / ห้องคู่ (9.29㎡) x 1 ห้อง, ห้องเดี่ยว (5.74㎡) x 1 ห้อง

การเดินทาง

เดินไปโรงเรียน 15 นาที

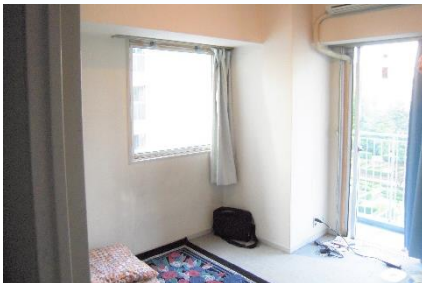
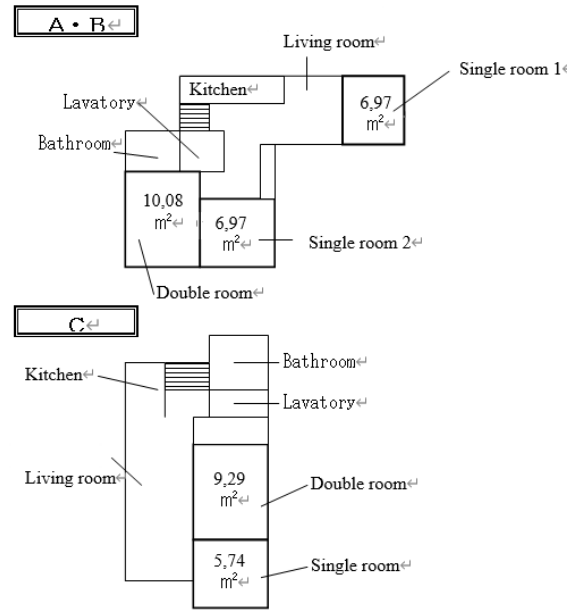
สถานีรถไฟที่ใกล้ที่สุด สถานีคิตะโยโนะ ใช้เวลาเดินประมาณ 1 นาที
 «จากสถานีรถไฟที่ใกล้ที่สุด»

- ไปชินจูกิ ประมาณ 35 นาที (ค่ารถไฟ 480 เยน/เที่ยว)
- ไปชินจูกะ ประมาณ 40 นาที (ค่ารถไฟ 480 เยน/เที่ยว)
- ไปอากิฮาบาระ 50 นาที (ค่ารถไฟ 480 เยน/เที่ยว)



สภาพแวดล้อมโดยรอบ

- ร้านสะดวกซื้อ เดิน 1 นาที
- ซูเปอร์มาร์เก็ต เดิน 4 นาที
- โรงพยาบาล เดิน 3 นาที
- ไปรษณีย์ เดิน 30 วินาที



ห้องเดี่ยว ①



ห้องเดี่ยว ②



ห้องเดี่ยว ③



ห้องนั่งเล่น



ห้องครัว



ห้องซักผ้า