

与野ハウス寮

YONO HOUSE Dormitory



จุดเด่น

- สามารถเดินไปโรงเรียนได้
- ใกล้สถานีรถไฟ สะดวกสบาย



ค่าใช้จ่าย

- ค่าแรกเข้า : 40,000 เยน
- ค่าประกัน : 20,000 เยน (1 ปี)
- ค่าเช่า : 34,000~39,000 เยน/เดือน
- ค่าสาธารณูปโภค : ค่าใช้จ่ายตามจริง (8,000~12,000 เยน/เดือน)



สิ่งอำนวยความสะดวก

<ใช้ร่วมกัน> ห้องครัว, ห้องรับประทานอาหาร, ห้องอาบน้ำ, เครื่องซักผ้า, เครื่องปั่นแห้ง, เครื่องดูดฝุ่น, Wi-Fi, ตู้เย็น, ไมโครเวฟ, หม้อหุงข้าว

<เครื่องใช้ส่วนตัว> เตียง, เครื่องนอน, เครื่องปรับอากาศ, โต้ะ, เก้าอี้



ความจุ 7 คน

- ประเภท A: ห้องคู่ (10.08㎡) x 1 ห้อง, ห้องเดี่ยว (6.97㎡) x 2 ห้อง
- ประเภท C: ห้องคู่ (9.29 ㎡) x 1 ห้อง, ห้องเดี่ยว (5.74㎡) x 1 ห้อง

การเดินทาง

เดินไปโรงเรียน 15 นาที

สถานีรถไฟที่ใกล้ที่สุด สถานีคิตะโยโนะ ใช้เวลาเดินประมาณ 1 นาที

《จากสถานีรถไฟที่ใกล้ที่สุด》

ไปชินจูกิ ประมาณ 35 นาที (ค่ารถไฟ 480 เยน/เที่ยว)

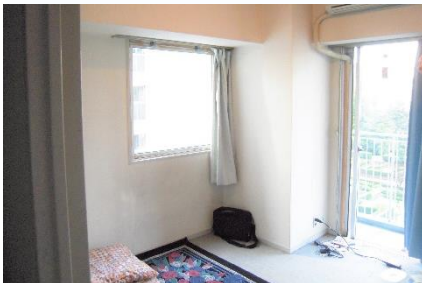
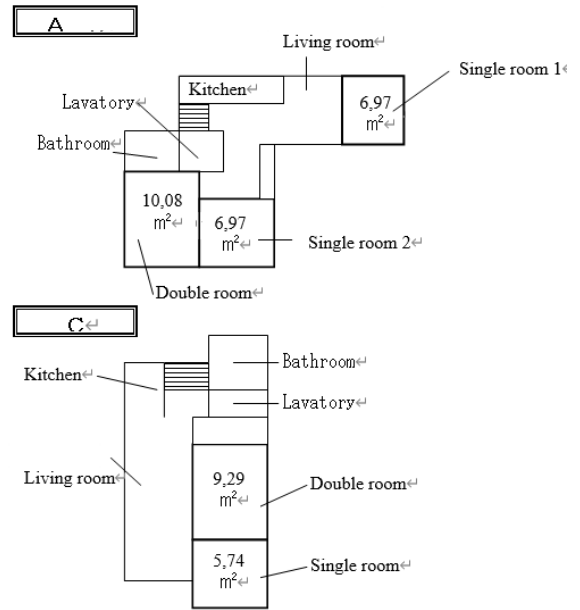
ไปชินยา ประมาณ 40 นาที (ค่ารถไฟ 480 เยน/เที่ยว)

ไปอากิฮาบาระ 50 นาที (ค่ารถไฟ 480 เยน/เที่ยว)



สภาพแวดล้อมโดยรอบ

ร้านสะดวกซื้อ เดิน 1 นาที
ซูเปอร์มาเก็ต เดิน 4 นาที
โรงพยาบาล เดิน 3 นาที
ไปรษณีย์ เดิน 30 วินาที



ห้องเดี่ยว ①



ห้องเดี่ยว ②



ห้องเดี่ยว ③



ห้องนั่งเล่น



ห้องครัว



ห้องซักผ้า